

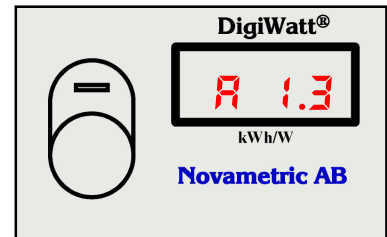
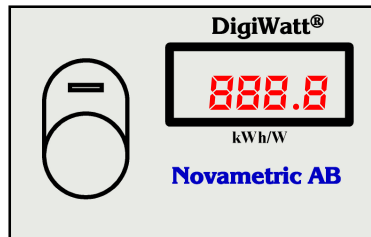
DigiWatt 10162 - Elmätare

Bruksanvisning

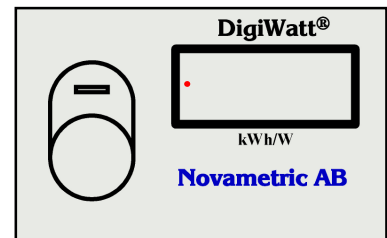
1. Sätt på elmätaren

Om mittpunkten till vänster i displayen lyser, gå till punkt 2.

Sätt huvudströmbrytaren i läge "till". När elmätaren startar visas först siffrorna 888.8, sedan visas programversionen (A eller b och nummer).

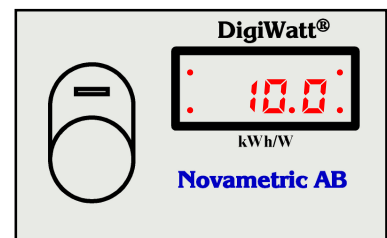
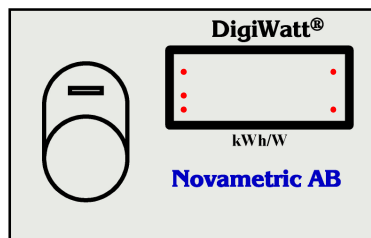


Mittpunkten till vänster tänds och mätaren är klar för användning.



2. Användning av nyckelbrickan

Häng nyckelbrickan på nyckelhållaren. Nu visas 5 punkter, sedan högsta tillåtna ström uttag. När brickan har hängts på elmätaren kopplas de ihop så att din bricka nu inte fungerar med någon annan elmätare. Elmätaren nollställs.

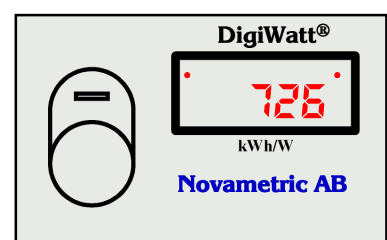
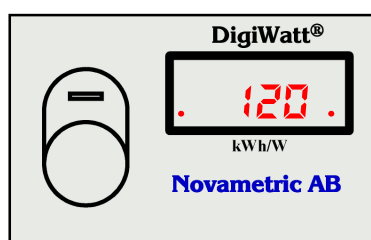


Kontrollera så att energivärdet är på 0 innan du börjar förbruka el. Du är nu garanterad att bara betala för den el du själv förbrukar! El kan bara tas ut när din nyckelbricka hänger på elmätaren.

3. Läsa av förbrukad energi (kWh) och aktuellt effektuttag (W)

När nyckelbrickan hänger på elmätaren visas förbrukad el-energi (kWh) omväxlande med den effekt (W) du just nu förbrukar.

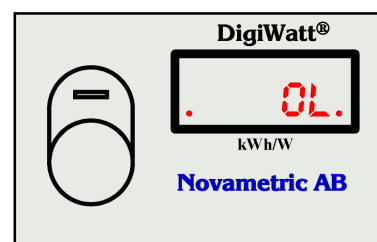
Förbrukad el-energi visas i fyra sekunder med lysande punkter i nedre hörnen.



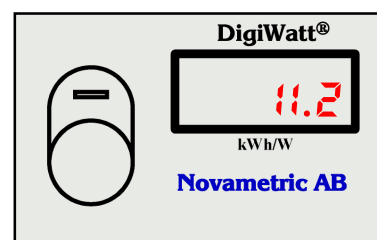
Den effekt du just nu förbrukar visas i 1 sekund med lysande punkter i övre hörnen.

4. För högt effektuttag

Om du använder för mycket ström kommer det utöver förbrukad el-energi även att visas "OL" på displayen i 1 sekund. Detta står för overload och betyder att du behöver koppla bort någon elapparat! Gör du inte detta kommer strömmen att brytas efter 5 min. Du får en varning genom att strömmen bryts i 1 sekund var 20:e sekund fram tills 5 min har gått. Aktuellt strömutfog kommer också visas i en sekund utan några lysande punkter.



Överskrider strömutfogget kraftigt (mer än 21 Ampere) kommer strömmen att brytas efter 20 sekunder utan förvarning!



5. Säkra nyckelbrickan

Vill du säkra att din nyckelbricka inte tas av någon annan, låser du fast den med ett hänglås. Om du tillfälligt lämnar din campingplats, och inte behöver någon el under tiden du är borta, kan du ta med dig din bricka. Sätt fast hänglåset utan brickan, så kan ingen annan utnyttja ditt eluttag (inte ens med en nyprogrammerad nyckel).



6. Stäng av elmätaren

När ditt besök är över på campingplatsen, stäng av elmätaren genom att sätta huvudströmbrytaren i läge "från". Lämna nyckelbrickan till receptionen för avläsning av elen du har förbrukat.

7. Sambandet mellan strömstyrka och effekt

Här kan du se sambandet mellan strömstyrka (A) och elmätarens effektvisning (W) vid 230 V så att du vet hur nära du är överlast (overload).

Ampere	1	2	3	4	5	6	7	8	9	10	11	12	13	14	15	16
Watt	230	460	690	920	1150	1380	1610	1840	2070	2300	2530	2760	2990	3220	3450	3680